



VIIème – INVALIDES

TRIPLEX AVEC TERRASSE ET VUE MONUMENTS

300m2 avec 90m2 de terrasse et balcons sans vis à vis



Prix de présentation : 9 000 000 €

Document non contractuel

Isabelle Guettaf

06 11 08 03 85 / www.isabelleguettafimmobilier.com
RCS Paris – 793 010 026- N° TVA FR 39 793010026
Carte CCI Paris IDF 7501 2018 000 034 177



INVALIDES

Aux derniers étages d'un superbe immeuble ancien aux parties communes élégantes, magnifique appartement en triplex d'environ 310m² au sol (270m² carrez) avec vaste terrasse et balcon.

Ce bien d'exception, traversant, séduit notamment par une vue époustouflante depuis la terrasse tant sur le dôme des Invalides que sur la tour Eiffel.

Il se compose comme suit :

Au 3ème étage

Une surface d'environ 45m², composée d'une suite parentale avec sa salle de bain et son dressing.

Au 4ème étage

Une surface d'environ 180m² composée :

D'une triple réception traversante, double séjour avec cheminée face à la salle à manger. Le tout formant 100m² de réceptions avec 10m² de balcons.

Grande cuisine

Office - Toilettes invités

Une chambre avec sa salle de bain

Au 5ème et dernier étage

Une surface d'environ 60m² actuellement composée d'une grande chambre avec sa salle de bain, et d'un salon/bureau.

Le tout ouvrant sur une magnifique terrasse de 80m² offrant une vue sur le dôme des Invalides et la tour Eiffel d'autre part.

Cette terrasse est équipée d'un système de toit amovible et mécanique afin de pouvoir profiter de l'espace extérieur par tous les temps.

Un monte charge est également installé sur la terrasse communiquant avec la cuisine.

Tous les niveaux sont desservis par un escalier intérieur et par l'ascenseur privatif.

Isabelle Guettaf

06 11 08 03 85 / www.isabelleguettafimmobilier.com
RCS Paris – 793 010 026- N° TVA FR 39 793010026
Carte CCI Paris IDF 7501 2018 000 034 177



Ce bien est proposé avec un studio de service situé au rez de chaussée d'environ 20m², ainsi que deux emplacements de parking à proximité.

Possibilité d'acquérir en supplément du prix un appartement de 140m² (vendu loué) situé au 3ème étage et facilement reliable ainsi que son studio de service.



Isabelle Guettaf

06 11 08 03 85 / www.isabelleguettafimmobilier.com
RCS Paris – 793 010 026- N° TVA FR 39 793010026
Carte CCI Paris IDF 7501 2018 000 034 177



Isabelle Guettaf

06 11 08 03 85 / www.isabelleguettafimmobilier.com
RCS Paris – 793 010 026- N° TVA FR 39 793010026
Carte CCI Paris IDF 7501 2018 000 034 177



Isabelle Guettaf

06 11 08 03 85 / www.isabelleguettafimmobilier.com
RCS Paris – 793 010 026- N° TVA FR 39 793010026
Carte CCI Paris IDF 7501 2018 000 034 177

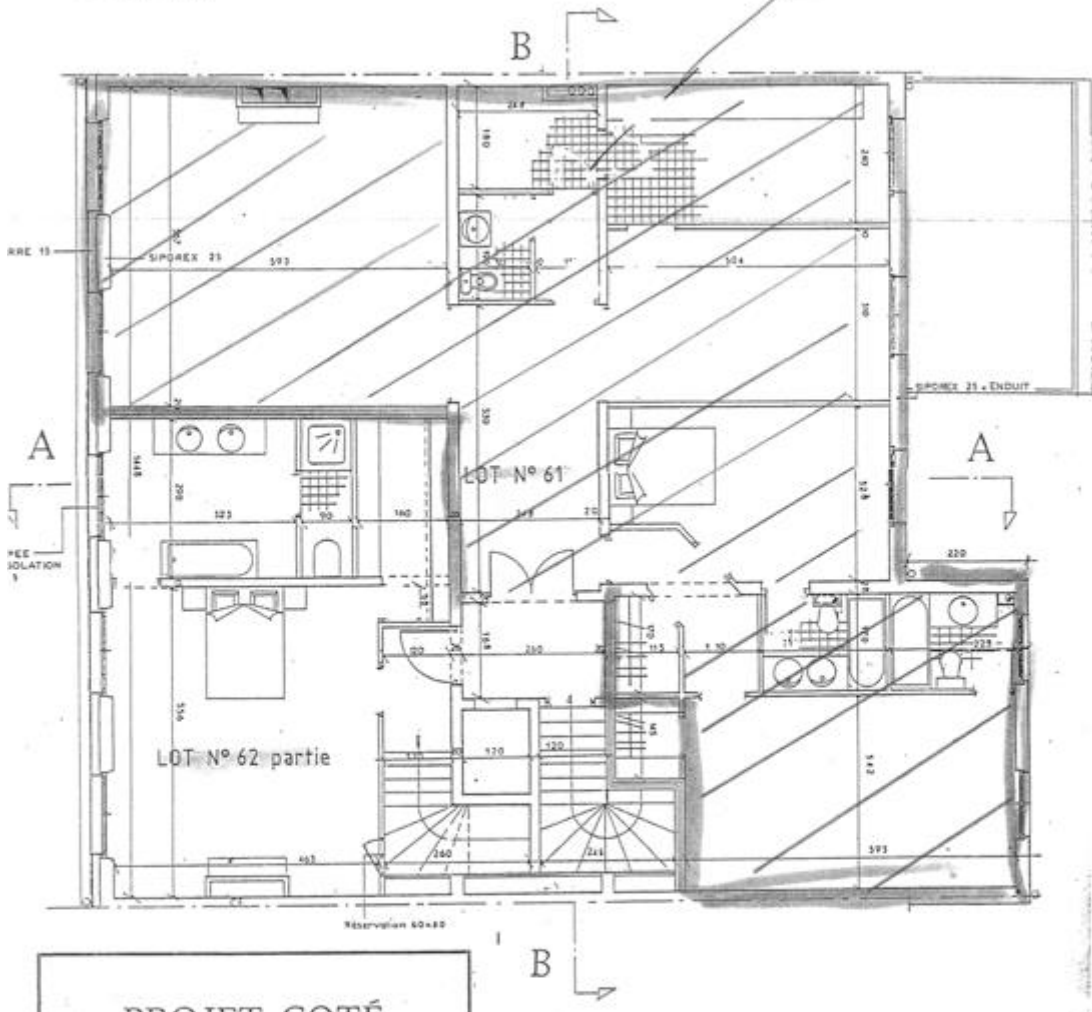


Isabelle Guettaf

06 11 08 03 85 / www.isabelleguettafimmobilier.com
RCS Paris – 793 010 026- N° TVA FR 39 793010026
Carte CCI Paris IDF 7501 2018 000 034 177

MODIFICATIF DE COPROPRIETE
 25 JUN 1999

140m²

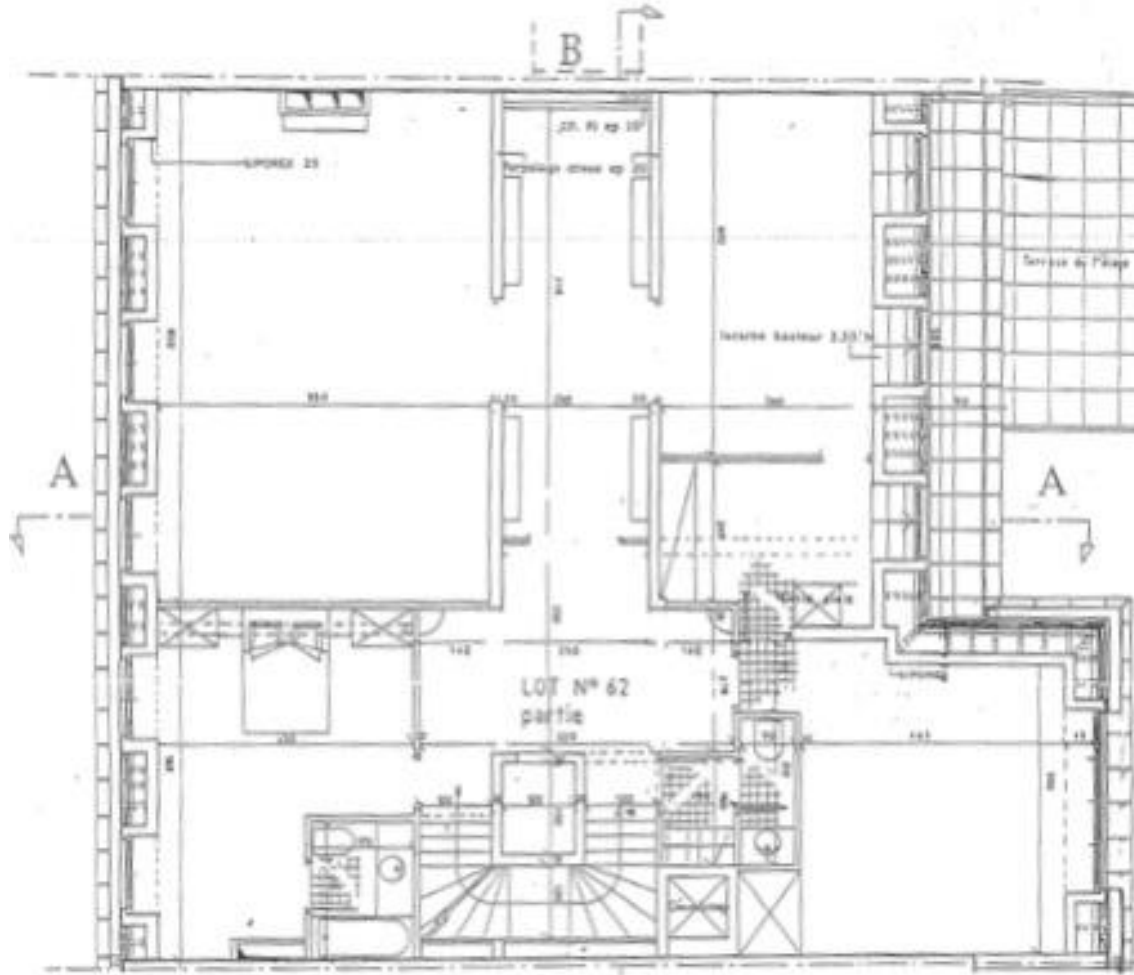


PROJET COTÉ
3ème ETAGE

M. M. JOUAN
 ARCHITECTE DPLG
 178 PARIS
 1 75 00 01
 1 75 00 21

Date: 11.06.99

MODIFICATIF DE COPROPRIETE
 25 JUIN 1999



PROJET COTÉ
4ème ETAGE

M. H. JOUAN
 ARCHITECTE DPLG
 105 DE SEINE
 05 PARIS
 1 40 78 00 01
 1 40 78 00 31

Date: 11.06.99

MODIFICATIF DE COPROPRIÉTÉ
25 JUIN 1999

