



## Paris VIIème – Gros Caillou

Appartement 60m2 – 3ème étage – 1 à 2 chambres



Prix : 795 000 euros FAI

Document non contractuel

**Isabelle Guettaf**

06 11 08 03 85 / [www.isabelleguettafimmobilier.com](http://www.isabelleguettafimmobilier.com)  
RCS Paris – 793 010 026- N° TVA FR 39 793010026  
Carte CCI Paris IDF 7501 2018 000 034 177



## **Gros Caillou :**

Dans une rue calme à proximité du Champ de Mars, des écoles et commerces, charmant appartement au 3ème étage d'un immeuble ancien avec ascenseur.

Ce bien d'une surface de 60m<sup>2</sup> bénéficie d'un plan compact sans perte de place, composé d'une entrée ouvrant sur un double séjour lumineux de 27m<sup>2</sup> exposé sud, d'une petite cuisine séparée et équipée, d'une salle de bain et de 2 chambres dont une commandée.

Une cave complète ce bien.

Charme de l'ancien, calme, très bon état, idéal pied à terre. Digicode. Chauffage individuel

Charges : 140 €/ mois

Taxe foncière : 676 euros

**Isabelle Guettaf**

06 11 08 03 85 / [www.isabelleguettafimmobilier.com](http://www.isabelleguettafimmobilier.com)  
RCS Paris – 793 010 026- N° TVA FR 39 793010026  
Carte CCI Paris IDF 7501 2018 000 034 177



**Isabelle Guettaf**

06 11 08 03 85 / [www.isabelleguettafimmobilier.com](http://www.isabelleguettafimmobilier.com)  
RCS Paris – 793 010 026- N° TVA FR 39 793010026  
Carte CCI Paris IDF 7501 2018 000 034 177



**Isabelle Guettaf**

06 11 08 03 85 / [www.isabelleguettafimmobilier.com](http://www.isabelleguettafimmobilier.com)  
RCS Paris – 793 010 026- N° TVA FR 39 793010026  
Carte CCI Paris IDF 7501 2018 000 034 177



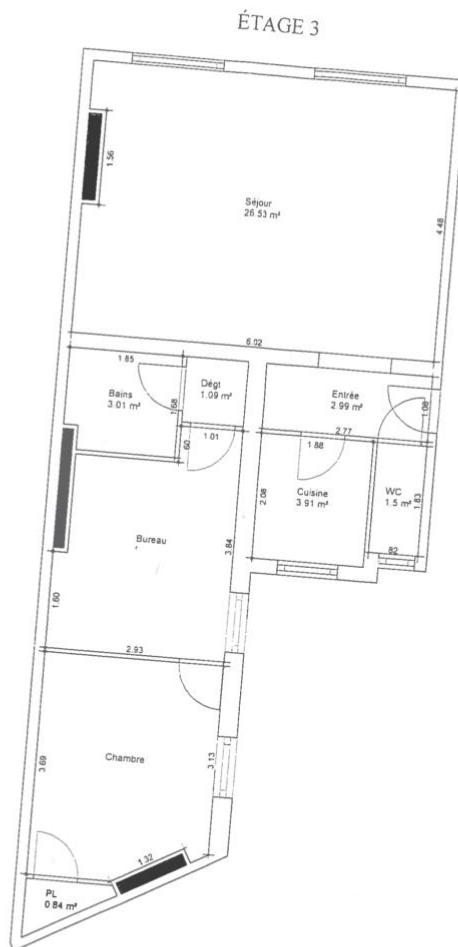
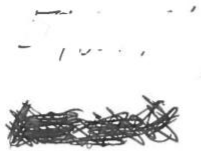
**Isabelle Guettaf**

06 11 08 03 85 / [www.isabelleguettafimmobilier.com](http://www.isabelleguettafimmobilier.com)  
RCS Paris – 793 010 026- N° TVA FR 39 793010026  
Carte CCI Paris IDF 7501 2018 000 034 177



**Isabelle Guettaf**

06 11 08 03 85 / [www.isabelleguettafimmobilier.com](http://www.isabelleguettafimmobilier.com)  
RCS Paris – 793 010 026- N° TVA FR 39 793010026  
Carte CCI Paris IDF 7501 2018 000 034 177



Note : ce plan a pour unique objet de désigner les surfaces dans le cadre de la loi Carrez et ne peut en aucun cas être utilisé à d'autres fins; les ouvertures de porte et de fenêtre sont représentées de manière indicative.